

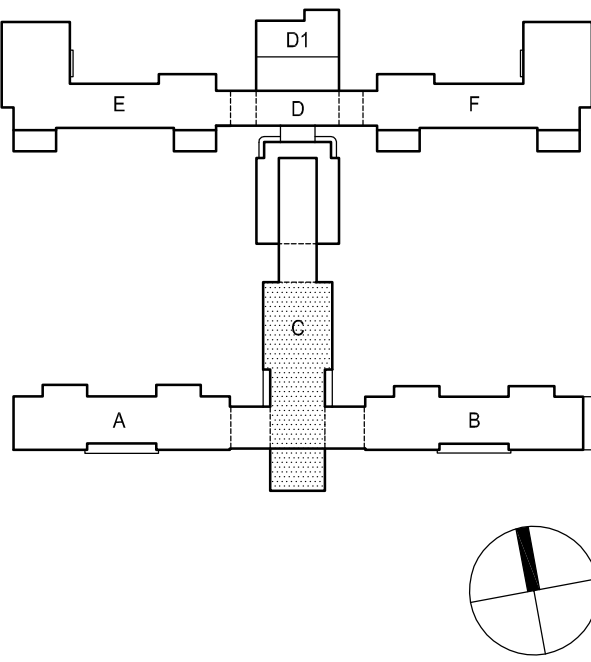
LEGENDA SANACÍ

- INFUZNÍ CLONA - CHEMICKÁ INJEKTÁŽ NA BÁZI SILIKONOVÉ MIKROEMULZE VE FORMĚ KRÉMU  
VRTY PROVÁDĚT KOLMO VE SPÁŘĚ DO ZDIVA VE VÝŠCE TĚSNĚ NAD PODLAHOU - JEDNOSTUPŇOVĚ
- S VSVILÁ INJEKTÁŽ (PROPOJENÍ VÝŠKOVÉ ROZDÍLNÝCH VRTŮ)
- SULFATOSTÁLÁ HYDROIZOLAČNÍ STĚRKA  
1. UTĚSNĚNÍ OBVODOVÉHO ZDIVA Z VNITŘNÍ STRANY DO VÝŠKY 150 mm NAD VRTY  
2. UTĚSNĚNÍ SOKLU POD A NAD ÚROVNÍ VRTŮ (V PÁSU Š. 400 mm)
- SANAČNÍ OMÍTKOVÝ SYSTÉM DLE WTA  
SANAČNÍ POSTŘIK, SANAČNÍ JÁDROVÁ OMÍTKA V TL. 25 mm, SANAČNÍ ŠTUK
- ODVLHČOVACÍ OMÍTKOVÝ SYSTÉM DLE WTA, LOKÁLNÍ APLIKACE V MÍSTECH ZASAŽENÝCH VLHKOSTÍ  
SÍTOVITÝ POSTŘIK, JÁDROVÁ OMÍTKA S PŘÍDAVKEM PROVZDUŠŇOVACÍ A HYDROFBNÍ PŘÍSADY

TECHNICKÝ STANDARD

- PROJEKTOVÁ DOKUMENTACE BYLA VYPRACOVÁNA PODLE ČSN, VYHLÁŠEK A ZÁKONŮ PLATNÝCH V DOBĚ ZPRACOVÁNÍ PROJEKTOVÉ DOKUMENTACE.
- KONKRÉTNÍ TECHNICKÉ SPECIFIKACE VÝROBKŮ A MATERIÁLŮ OBSAŽENÉ V PROJEKTOVÉ DOKUMENTACI UDÁVAJÍ TECHNICKÝ STANDARD STAVBY, JEDNOTLIVÝCH VÝROBKŮ A MATERIÁLŮ A JE MOŽNÉ JE PO DOHODĚ S INVESTOREM A PROJEKTANTEM ZAMĚNIT.

SCHEMA OBJEKTU



±0,000 = 279,140 m n.m.

Revize	Vypracoval	Popis obsahu revize	Datum

<b>LT PROJEKT</b> PROJEKTOVÁNÍ ZPRAVOTNICKÉ VÝSTAVBY		Hlavní inženýr projektu: ING. LUDĚK TOMEK Vedoucí projektant zakázky: ING. MARTIN FORAL	Investor: <b>FAKULTNÍ NEMOCNICE BRNO</b> Fakultní nemocnice Brno Jihlavská 20, 625 00 Brno +420 532 231 111 fnbrno@fnbrno.cz
Profese: <b>ARCH - STAV</b>	Zpracovatel dílu: LT PROJEKT a.s., Křořtova 45, 616 00 Brno Tel: +420 533 445 501 Fax: +420 533 445 500 E-mail: martin.foral@ltprojezt.cz	Autorizace:	
Odpovědný projektant: ING. MARTIN FORAL	Vypracoval: ING. PAVEL ŘÍHA	Kontroloval: ING. LUDĚK TOMEK	
Akce: <b>FAKULTNÍ NEMOCNICE BRNO</b> <b>ENERGETICKÉ ÚSPORY V BUDOVÁCH FN BRNO</b> <b>REVIZE PROJEKTOVÉ DOKUMENTACE</b>		Zakázkové číslo: 44 - 2016	Paré: 07 - 2016
Objekt: PAVILON C		SO 03	Formát: 9 A4
Obsah: PŮDORYS 1.NP - SANACE		Stupeň: PROVÁDĚCÍ DOKUMENTACE	Číslo výkresu: D1.01-706
		Měřítko: 1:100	